

Launch News
Mess- und Eichrecht mit
KEBA KeContact P30 ME



KEBA[®]

Automation by innovation.



So einfach geht Mess- und Eichrecht mit KEBA KeContact P30 ME

- Die Anforderung
- Unsere Produkt-Highlights
- Durchdachte Gesamtlösung
- Easy to use für Charge Point Operator
- Transparenz für den E-Autounutzer
- Mess- und Eichrecht für alle
 - Privat
 - Halböffentlich
 - Öffentlich

KEBA[®]

Automation by innovation.



Die Anforderung

Die eichrechtskonforme Wallbox von KEBA ermöglicht die einfache Erfüllung aller Anforderungen des deutschen Mess- und Eichrechts (MessEG, MessEV, PTB Dokument 6-A):

- ✓ Unsere Geräte verfügen über eine **Sofortanzeige** der relevanten Daten und bewahren automatisch alle Informationen lokal im zertifizierten **Langzeitspeicher** auf.
- ✓ Die **Fernübertragung** zum Backendsystem / Webinterface basiert auf signierten Datensätzen, wodurch eine **schnelle und einfache Überprüfung mittels** der einheitlichen **Transparenzsoftware** durchgeführt werden kann.
- ✓ Gängige Backends verfügen über die Funktion, die Daten benutzerfreundlich **von der Ladestation bis zum Kunden** weiterzugeben.

Unsere Produkt-Highlights

Investitionssicherheit

- Zertifizierte Produkte
- Software-Updates
- Erweiterbarkeit
- Individuelle Lösungspakete

Breites Portfolio

- Kabel/Buchse
- RFID
- Kommunikationsschnittstellen

Zertifizierte Messgenauigkeit

- am Abgabepunkt Klasse A

Verplombung



Typenschild

- QR Code: Public key

Bekanntes Design

- Premium Qualität
- Made in Europe

Sofortanzeige am integrierten LED-Display

- Session-Energie in kWh

Zertifizierte Software

- Generierung Datensätze
- Langzeitspeicher
- Fernübertragung

KEBA AT2
KEBA AG, Gewerbeplatz Urfahr,
4041 Linz, Austria 02/19



PN:123456 SN:12345678
KC-P30-EC2401B2-L00-XX
230/3x230(400)V 0,15-3(32)A
50Hz 32A L1 10.000 Imp/kWh
-25°C .. +40°C (in Testmode)

DE-M 19 0366 
Cert. Nr.: VDE-12345678 Class A



Durchdachte KEBA Gesamtlösung – so einfach geht Mess- und Eichrecht für alle

Nutzer

- **Start Ladung:** Kunde startet die Ladung mittels ID und bekommt diese angezeigt

Nutzer

- **Ende Ladung:** Session-Energie ist am geräteeigenen LED-Display einfach und bequem ablesbar

CPO

- **Datensatz** (Wallbox-ID, Benutzer-ID, Session-Energie) wird automatisch im Gerät **generiert und** im Langzeitspeicher **abgelegt**

CPO

- **Datensatz** wird via OCPP **automatisch** nach jeder Ladesitzung an ein zentrales Backend-System (Host/Cloud) **weitergegeben**
 - Alternativ: manuelles Auslesen im Netzwerk über geräteeigenes Webinterface

EMP

- **Rechnungslegung** durch den Elektromobilitätsanbieter (EMP)



Durchdachte KEBA Gesamtlösung – Validierung

Nutzer /
EMP

- **Auf Anfrage** des Rechnungsempfängers wird zur Validierung der Rechnungspositionen / zur Rechnungsprüfung ein digital signierter **Datensatz** an den Nutzer **übermittelt**

Nutzer

- Der **Nutzer prüft** mittels Transparenzsoftware auf **Authentizität** und **Korrektheit** jeder Rechnungsposition mithilfe des OCMF-Datensatzes und Public Key



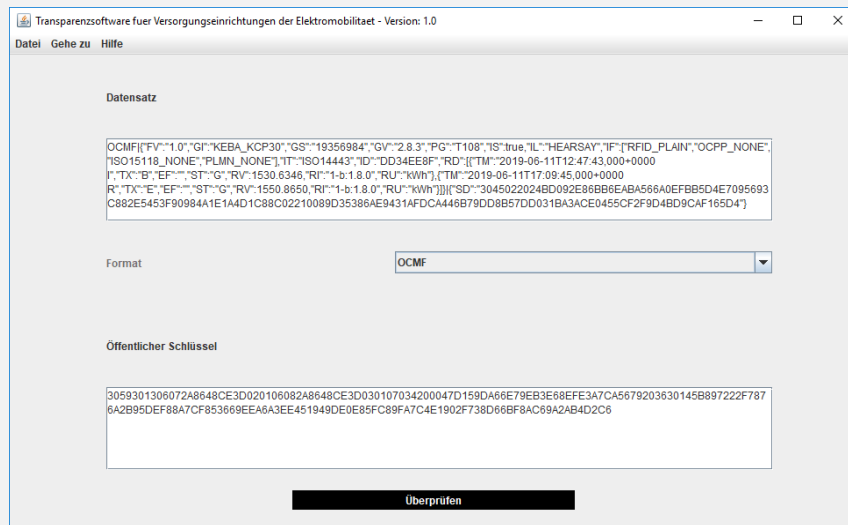
Dieser Prozess entspricht den Vorgaben des deutschen Mess- und Eichrechtes und ist bei KEBA durch den Freigabeprozess Modul B und D zertifiziert.

Durchdachte KEBA Gesamtlösung – Validierung

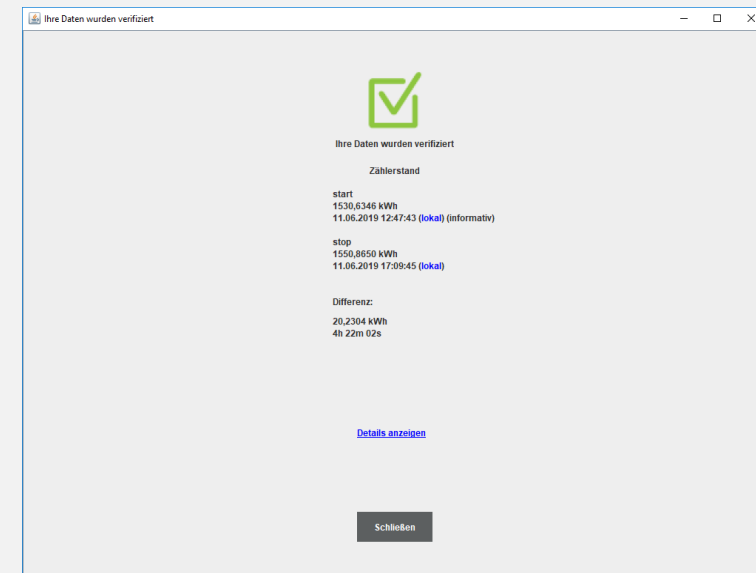
Beweislegung der Rechnungsposition mittels Transparenzsoftware

- Einheitliche Lösung
- Durch KEBA lizenziert
- Öffentlich zugänglich unter www.transparenz.software

Eingabe Signaturdaten vom EMP plus
Public key



Ergebnis der Überprüfung

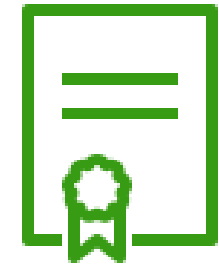




Durchdachte KEBA Gesamtlösung – Zertifizierungsverfahren Modul B und D

- Modul B – Baumusterprüfung (Geprüftes Baumuster)
 - Erzeugung eines signierten Datensatzes:
 - ✓ KD-ID
 - ✓ Session-Energie verrechenbar
 - Langzeitspeicherung
 - Fernübertragung

- Modul D - Qualitätssicherungssystem (Geprüfte Produktionsprozesse)
 - Fertigung geeichter Geräte ist bei KEBA Standard
 - Serienproduktion mit hohen Stückzahlen
 - ✓ Investitionsschutz durch Verfügbarkeit der Produkte (Fertigungskapazität)





Easy to use für Charge Point Operator (CPO)



Ihre Bedürfnisse:

- Zusatzaufwendungen bei Installation vermeiden
- Alle Ausstattungsvarianten und Service wie gewohnt
- Keine Veränderungen der angrenzenden Systeme



Unsere Lösung:

- Bekannte Hardware
- Easy to use - unser Anspruch ist eine einfache Installation und Inbetriebnahme



Ihre Vorteile:

- Zeitersparnis bei Installation
- Einfacher Einsatz der Geräte
- Keine zusätzlichen Schulungen



Was ist notwendig:

- KeContact P30 ME c- / x-series
- Softwareversion 1.9.10.

Transparenz für den E-Autounutzer



Ihre Bedürfnisse:

- Vertrauen
- Einfache Rechnungskontrolle
- Kontrolle der Ladesitzung



Unsere Lösung:

- Zertifizierte Hard- und Software
- Mitglied der S.A.F.E. Initiative
- Sofortanzeige der Energie



Ihre Vorteile:

- Komfortables Ablesen der Ladedaten
- Bequeme Rechnungskontrolle von zu Hause



Was ist notwendig:

- KeContact P30 ME c- / x-series
- Internetzugang für Transparenzsoftware
- Public key und Datensatz zur Kontrolle

Investitionssicherheit



Ihre Bedürfnisse:

- Sicherer Betrieb
- Erweiterungsmöglichkeit
- Flexibilität
- Langlebigkeit



Unsere Lösung:

- Gewohnt hohe Qualität, made in Europe
- Verschiedene Backendsysteme kompatibel
- Nachhaltig durch Updatefähigkeit, After Sales Support sowie Reparatur Service
- Modul D zertifiziert - Serienproduktion



Ihre Vorteile:

- Kostenersparnis
- Mischbetrieb möglich

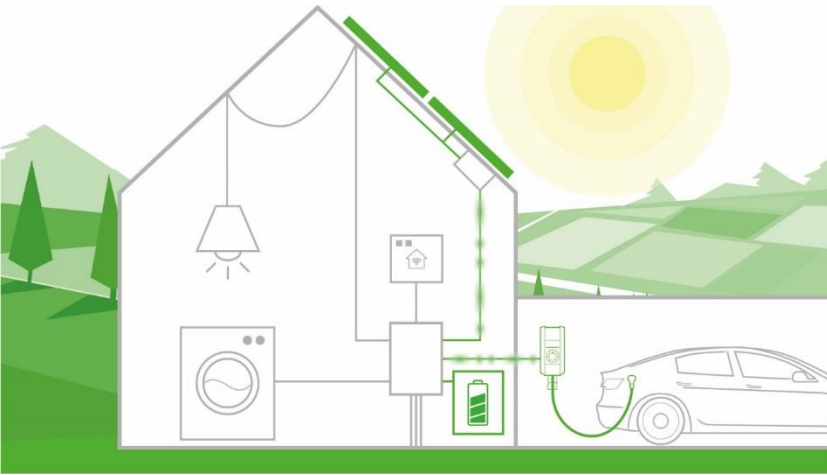


Was ist notwendig:

- KeContact P30 ME c- / x-series
- Softwareversion 1.9.10.

Mess-und Eichrecht für alle

Privat



Anforderung

- Abrechnung mit dem Arbeitgeber
- Aufteilung auf Mieter/Eigentümer in Mehrfamilienhäuser
- Multimandantenbetrieb auch offline
- Smart Home- und PV-Anbindung
- Kabel- und Socketvarianten

KEBA Lösung

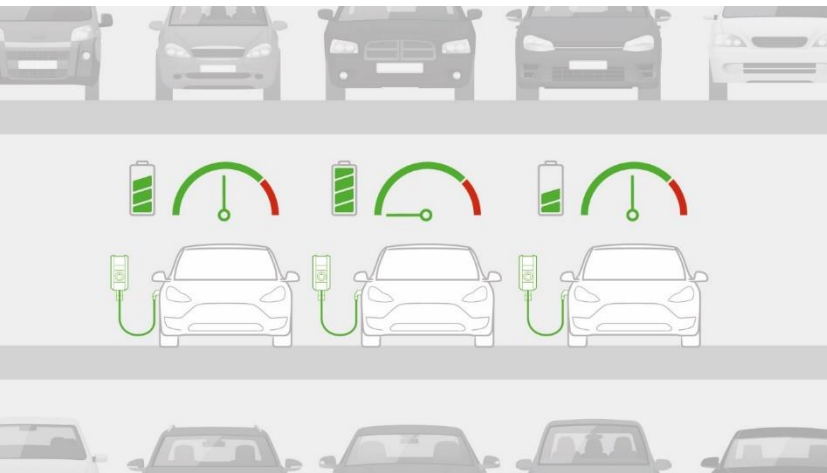
- Offline Betrieb durch lokalen Langzeit-speicher
- Manuelles Auslesen der RFID-Karten im Netzwerk über geräte-eigenes Webinterface
- Gewohnte Kommunikations-schnittstellen
- Beide zertifiziert

Kundennutzen

- Weder Cloud-speicher, noch Server oder Backend zur Datenablage notwendig (keine laufenden Kosten)
- Alle bekannten Möglichkeiten der P30 Produktreihe
- Hoher Komfort

Mess-und Eichrecht für alle

Halböffentlich



Anforderung

- Rechnungslegung offline ohne Backend-system (z.B. Hotel)

- Fernübertragung der OCMF-Datensätze via OCPP an alle gängigen Backendbetreiber

KEBA Lösung

- Offline Betrieb durch lokalen Langzeit-speicher
- Manuelles Auslesen der RFID-Karten im Netzwerk über geräte-eigenes Webinterface

- Automatische / remote Weiterleitung signierter Datensätze an versch. Backendsysteme
- Relevante Daten online auslesbar

Kundennutzen

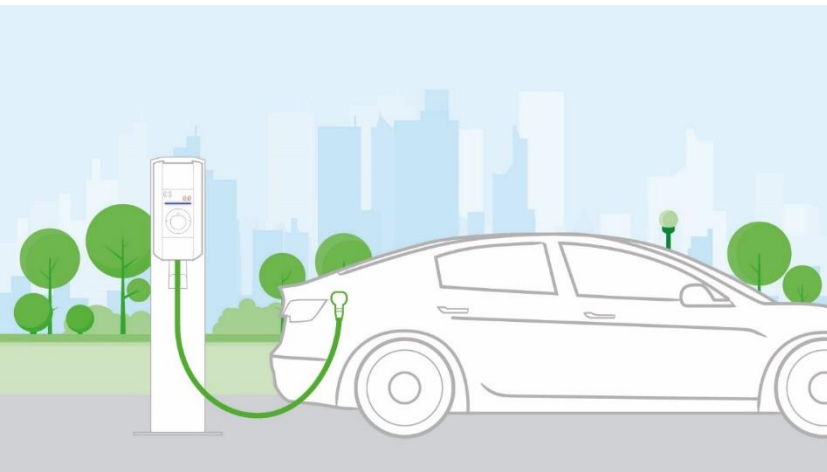
- Weder Cloudspeicher, noch Server oder Backend zur Daten-ablage notwendig (keine laufenden Kosten)

- Validierung des Datensatzes muss nicht vor Ort gemacht werden
- Schnelle, benutzerfreundliche Weiterverarbeitung der Daten

Mess-und Eichrecht für alle



Öffentlich



Anforderung	KEBA Lösung	Kundennutzen
<ul style="list-style-type: none">Einfache Ablesbarkeit der Ladedaten bei Tag und Nacht	<ul style="list-style-type: none">Integriertes, LED-Display mit Sofortanzeige der Session-Energie	<ul style="list-style-type: none">Direkte, einfache Kontrolle der Ladesitzung nach dem Laden
<ul style="list-style-type: none">Eichrechtsfähigkeit im Ladeverbund	<ul style="list-style-type: none">Nur eine KeContact P30 ME x-series notwendigAuch gemischte Aufbauten möglich*	<ul style="list-style-type: none">Hardware für Kommunikation, Hostservicekosten einmalig

*Hinweis: Vorab Update des KeContact x-series Master auf Software-Version ME 1.9.10 erforderlich



So einfach geht Mess- und Eichrecht mit KEBA KeContact P30 ME

KEBA AG Headquarters
Gewerbepark Urfahr
4041 Linz/Austria

www.keba.com/emobility-mess-und-eichrecht

