

LIBREO | HOME

Wallbox zum Laden von Elektroautos mit Typ-2 Spiral-Ladekabel, bis zu 11kW Ladeleistung



DIE WALLBOX FÜR IHR ZUHAUSE

Die LIBREO HOME ist eine moderne Elektroauto-Ladestation für den Einsatz im Privatbereich mit bis zu 11kW Ladeleistung. Die Wallbox verfügt über ein fest-montiertes Typ-2 Spiralladekabel mit der ihr Fahrzeug sicher und optimal geladen wird (entsprechend Richtlinie IEC 61851-1 Mode 3). Die LIBREO HOME kann mittels Rundsteuersignal vom Netzbetreiber angesteuert werden. Dies ist besonders vorteilhaft bei der Genehmigung mehrerer Ladepunkte an einem Hausanschluss.

LIBREO | HOME®:

- » Direkt Laden: Automatischer Ladevorgang (über das Elektroauto initialisiert)
- » Fernsteuerbar: Ladesteuerung per LIBREO App
- » Bequem: Typ-2 Spiralladekabel mit 5m Länge
- » Aufgeräumt: Ladesteckerhalterung direkt an Wallbox
- » Sicherheit: Integrierter FI-Schutzschalter Typ B (keine Extrakosten in der Installation)
- » Integrierter Solarstrom-Optimierer, per App aktivierbar
- » Kommunikation per WLAN; BT (vorbereitet)
- » Kompatibel mit allen Elektroautos mit Typ-2 Anschluss
- » Design und Produktion „Made in Germany“
- » Hochwertige Verarbeitung im kompakten Design-Gehäuse

Schauen Sie genau hin:

Über den Marktstandard hinausgehend verfügt die LIBREO HOME werksseitig über einen integrierten allstromsensitiven Fehlerstromschutzschalter Typ B (nach EN 62423) und einen integrierten Überspannungsschutz. Dies erspart bei fachgerechtem Einbau zusätzliche Kosten in der gebäudeseitigen Elektroinstallation.

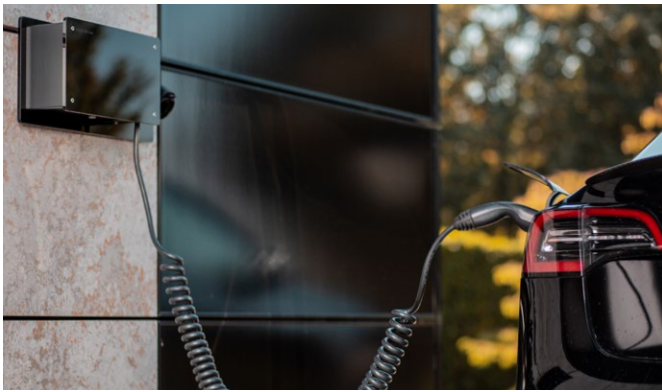
Schnell und bequem Laden:

Mit der LIBREO HOME entscheiden Sie sich für einen schnellen und bequemen Ladevorgang. Mit dem ergonomischen Spiralladekabel entfällt das übliche Aufwickeln des Ladekabels. Der Ladevorgang wird nach dem Einstecken automatisch gestartet. Für zugängliche Außeninstallationen kann das Laden per LIBREO App freigeschaltet werden.

Sicher und wettertauglich:

Die Wallbox ist mit der Schutzart IP54 klassifiziert und somit gegen Spritzwasser und Staub geschützt.

Qualität & Design: Langlebiges, robustes Metallgehäuse (silbergrau) kombiniert mit UV- und witterungsbeständigem Original-PLEXIGLAS® mit hochwertiger Hochglanzoberfläche (tiefschwarz).



ALLGEMEINES

Produktbezeichnung	LIBREO HOME
Aufbauart	Aufwand-Montage (Kabelzuführung von allen Seiten inklusive Unterputz möglich)
Maße (BxHxT), Gewicht	560mm x 250mm x 135mm, 9,2kg
Material und Farbgebung	Metallgehäuse (silbergrau) kombiniert mit PLEXIGLAS® (Hochglanz, tiefschwarz)
Ladekabel	1x Typ-2-Spiralkabel
Lieferumfang	Ladestation, Kurz-Anleitung, Schlüsselzertifikat, Bohrschablone, Montage-Set

EINGANG | NETZANSCHLUSS

Art des Netzanschlusses	1-phasiges (230V _{AC}) und 3-phasiges (400V _{AC}) Laden möglich
Eingangsspannung/-strom/-Frequenz	Einphasig: 230V _{AC} dreiphasig: 400V _{AC} , 6 - 16A, 50Hz
Empfohlener Klemmquerschnitt	5x 2,5mm ² (max. 5x 4mm ²)

AUSGANG | FAHRZEUGANSCHLUSS

Anschlusstechnik	1x Typ-2 Ladestecker
Ausgangsspannung/-strom	230V _{AC} 400V _{AC} , max. 16 A
Ausgangsleistung	11 kW, geringere Leistung einstellbar

SICHERHEIT | NORMEN

Schutzart nach EN IEC 60529	IP54
Konformität	DIN EN IEC 61851-1, IEC 61851-21-2, IEC 62196-1 und IEC 62196-2 CE Konformität
Fehlerstromschutzschalter	Integrierter Allstromsensitiver Fehlerstromschutzschalter Typ B (nach EN IEC 62423)
Weitere Schutzmechanismen	Leitungsschutz 3 x 20A Schmelzsicherungen, integrierter Überspannungsschutz

TECHNIK | KOMMUNIKATION

Ladecontroller	Gemäß IEC 61851-1, Mode 3;
Rundsteuersignal-Schnittstelle	Ladeleistungsbegrenzung durch Rundsteuerempfänger über potentialfreien Schalteingang möglich
Funk-Schnittstelle	WLAN (vorbereitet)
Nahbereich-Schnittstelle	BT (vorbereitet)
Updates	Over-the-Air per App und LIBREO Portal

Technische Änderungen, die dem Entwicklungsfortschritt dienen, sind vorbehalten.



LIBREO GmbH

Steigweg 24 | 97318 Kitzingen | Deutschland
Telefon +49 (9321) 268 0410
info@libreo.de | www.libreo.de

LIBREO | HOME, Stand 11/2021, Seite 2

Ihr LIBREO Ansprechpartner: