

Wichtige Sicherheitshinweise

Lesen Sie diese Anweisungen sorgfältig durch und bewahren Sie sie zur künftigen Verwendung auf. Wenn dieses Produkt an Dritte weitergegeben wird, muss diese Gebrauchsanweisung beigelegt werden.

Bei der Verwendung des Produkts sollte Sie immer grundlegende Sicherheitsvorkehrungen treffen, um die Gefahr von Verletzungen zu reduzieren, einschliesslich der folgenden:

- Verwenden Sie eine Wasserwaage, um eine ebene Montage auf gewünschter Höhe zu gewährleisten.
- Überprüfen Sie vor der Montage, ob alle Kabel ausreichend lang sind.
- Überprüfen und achten Sie auf Versorgungsleitungen in der Wand (Strom, Wasser, Gas)
- Dieses Produkt ist für Wallboxen mit einem Ladekabel von 13,5 - 16mm Durchmesser und einer Länge von 3,5 - 7m geeignet.
- Zur Verwendung an senkrechten Wänden kann dieses Produkt auf Beton-, Ziegel- oder Holzständerwänden montiert werden. Eine Holzständerwand sollte mindestens 5x10cm Ständer mit einem Mindestabstand von 40cm und einem Maximalabstand von 60cm aufweisen.
- Für individuell angepasste Montagen wenden Sie sich an einen qualifizierten Monteur.
- Für eine sichere Montage muss die tragende Wand 25 fache Gesamtgewicht der Installation tragen können. Der Monteur ist dafür verantwortlich, dass die Wandstruktur und die verwendeten Dübel die Gesamtlast sicher tragen können.
- Verwenden Sie dieses Produkt nicht für andere als die vorgesehenen Anwendungen.
- Eine fehlerhafte Installation oder Montage oder eine unsachgemäße Verwendung des Produktes kann gefährlich sein.

VORSICHT:

Diese Wandhalterung ist ausschließlich zur Verwendung mit dem angegebenen Maximalgewicht vorgesehen. Die Verwendung mit Produkten, die schwerer als die angegebene Maximalast sind, kann zu einer Beschädigung der Halterung und des Zubehörs führen und Verletzungen verursachen. Bevor Einstellungen vorgenommen werden, muss das Kabel aus der Halterung genommen werden.

WICHTIG - Für ein späteres Nachschlagen aufbewahren: Sorgfältig lesen.

Vor der ersten Verwendung:

- Überprüfen Sie das Produkt auf Transportschäden

GEFAHR!

Erstickungsgefahr! Halten Sie Verpackungsmaterialien von Kindern fern - solche Materialien stellen Gefahrensituation für Kinder dar, z.B. Erstickungsgefahr.

Reinigung und Pflege

- Reinigen Sie die Halterung regelmäßig mit einem trockenen Tuch. Überprüfen Sie alle Schrauben und Befestigungsteile regelmäßig, um sicherzustellen, dass sich keine Verbindungen gelöst haben. Ziehen Sie diese bei Bedarf wieder fest.
- Überprüfen und warten Sie das Produkt regelmäßig, um sicherzustellen, dass das Kabel und die Halterung einwandfrei und sicher funktionieren. Überprüfen Sie alle 2 Monate, ob die Schrauben festgezogen sind.

Technische Daten:

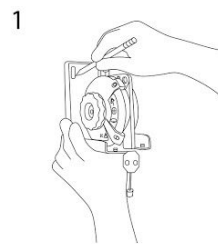
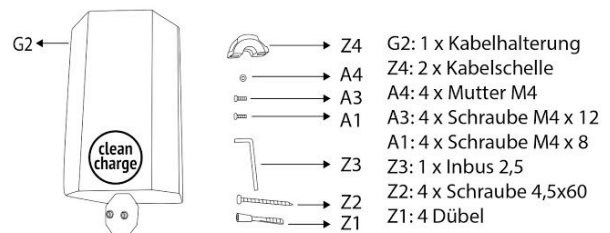
Gewicht: 2,5kg - Max. Belastung 2kg

Feedback und Hilfe

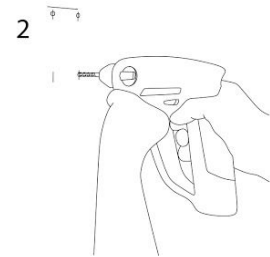
Gefällt es Ihnen? Gefällt es Ihnen nicht? Dann senden Sie uns Ihr

Feedback unter www.clean-charge.de/register

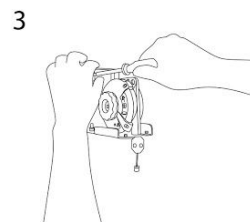
Montageanleitung



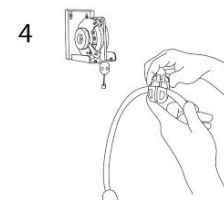
Bohrlöcher anzeichnen



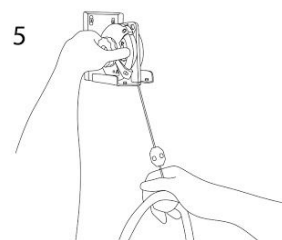
Die vier Bohrlöcher mit einem Bohrer 6mm vorbereiten.



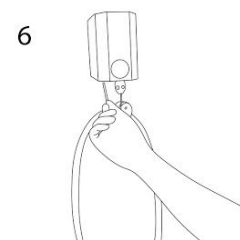
Die mitgelieferten Dübel (Z1) einsetzen und die Halterung mit den Schrauben (Z2) befestigen.



Montiere die Kabelschelle (Z4) mit den Schrauben (A1) und Mutter (A4)



Rückhaltekraft am Drehrad auf das Ladekabel anpassen.



Gehäusedeckel aufsetzen und mit den Schrauben (A3) befestigen.

MESURES DE SÉCURITÉ IMPORTANTES

Veillez lire attentivement les présentes instructions et les conserver afin de pouvoir y référer ultérieurement. En cas de cession de ce produit à un tiers, le présent manuel d'utilisation doit également lui être remis.

Lors de l'utilisation du produit, vous devez toujours prendre des mesures de sécurité de base afin de réduire tout risque de blessures, parmi lesquelles:

- Utilisez un niveau pour assurer un montage horizontal et à la hauteur désirée
- Vérifiez que tous les câbles sont d'une longueur suffisante avant le montage.
- Vérifiez qu'il n'y a pas de conduites sous-jacentes (électricité, eau, gaz) et faites preuve de prudence à cet égard.
- Ce produit est destiné aux Wallbox avec des câbles avec un câble de diamètre 13,5 à 16mm et une longueur de 3,5 à 7m.
- Ce produit est destiné à être utilisé sur des murs verticaux et monté sur des murs en béton, en briques ou sur un mur en charpente. Un mur en charpente devrait avoir des montants minimum de 5x10cm avec un espacement minimal de 40cm et un espacement maximal de 60cm.
- Pour les installations sur mesure, demandez l'aide d'un artisan qualifié.
- Pour un montage sûr, le mur cible doit pouvoir supporter 25 fois le poids total de l'installation. Il incombe à l'installateur de s'assurer que la structure du mur et les fixations utilisées supporteront en toute sécurité la charge totale.
- N'utilisez pas ce produit pour d'autres utilisations que celles indiquées.
- Une installation, un montage défectueux ou une utilisation incorrecte de l'équipement peuvent être dangereux.

ATTENTION: Ce support mural est destiné à être utilisé uniquement avec les poids maximums indiqués. L'utilisation avec des produits plus lourds que la charge maximale mentionnée peut entraîner l'affaissement du support et de ses accessoires voire causer des blessures. Les utilisateurs doivent retirer le câble du support avant de procéder aux réglages.

IMPORTANT, CONSERVEZ LES PRÉSENTS INFORMATIONS AFIN, DE POUVOIR VOUS Y RÉFÉRER ULTÉRIEUREMENT: LISEZ ATTENTIVEMENT LES PRÉSENTES INSTRUCTIONS

Avant La Première Utilisation

- Vérifiez que le produit ne présente aucun dommage dû au transport.

DANGER: Risque d'étouffement! Maintenez tous les matériaux d'emballage hors de la portée des enfants. Ces matériaux constituent une source de danger potentiel comme l'étouffement.

Nettoyage et Entretien

- Nettoyez périodiquement votre support à l'aide d'un chiffon sec. Examinez toutes les vis et le matériel à intervalles régulières pour vous assurer qu'aucun ne s'est desserré au fil du temps. Resserrer-les au besoin.
- Les utilisateurs doivent vérifier l'état du produit et entretenir le celui-ci fréquemment afin de s'assurer que le câble et le support fonctionnent normalement et en toute sécurité. Assurez-vous que les vis sont serrés tous les deux mois.

Caractéristiques

Poids: 2,5kg, Max. charge: 2kg

Vos Avis et Aide

Vous l'adorez? Vous le détestez? Dites nous sous

www.clean-charge.de/register

Important Safeguards

Read this instructions carefully and retain them for future use. If this product is passed to a third party, then the instructions must be included.

When using the product, basic safety precautions should always be followed to reduce the risk of injury including the following:

- Use a level to ensure flat mounting and at desired height.
- Check all cables are sufficient length before mounting.
- Check for and be careful for in-wall utilities (electrical, plumbing, gas).
- This product is for Wallbox Chargers with a cable diameter of 13,5 to 16mm and a cable length between 3,5 and 7m.
- This product is for use on vertical walls, mounted onto concrete, brick or wood stud walls. A wood stud wall should have a minimum of 5x10cm studs with a minimum spacing of 40cm and maximum spacing of 60cm.
- For custom installations seek assistance from a qualified installer
- For safe mounting, the supporting wall must be able to support 25 times the total weight of the installation. The installer is responsible for verifying that the wall structure and anchors used will safely support the total load.
- Do not use this product for any application other than specified.
- Faulty installation or assembly or incorrect use of the equipment could be dangerous.

CAUTION:

The wall mounted is intended for use only with the maximum weights indicated. Use with products heavier than stated maximum load indicated may result in collapse of the mount and its accessories causing possible injury. User must remove the cable from the mount before adjustments are made.

IMPORTANT, Retain for future reference: READ Carefully.

Before First Use

- Check for transport damage

DANGER:

Risk of Suffocation! Keep any packaging materials away from children - these materials are a potential source of danger, e.g. suffocation.

Cleaning and Maintenance

- Periodically clean your mount with a dry cloth. Inspect all screws and hardware at regular intervals to ensure that no connections have become loose over time. Re-tighten as needed.
- Users should check and maintain the product frequently to ensure the cable and mount work normally, safe and securely. Make sure all screws are tightened every two months.

Specifications

Weight: 2,5kg - Max. Load: 2kg

Feedback and Help

Love it? Hate it? Give us your feedback under

www.clean-charge.de/register