

Easee Charge

Easee Charge nutzt die verfügbare elektrische Kapazität durch dynamischen Lastausgleich vollständig aus. Wenn mehrere Laderoboter an dieselbe Sicherung angeschlossen sind, wird der verfügbare Strom automatisch und dynamisch auf die Einheiten verteilt. Alle angeschlossenen Autos können gleichzeitig aufgeladen werden, der Strom wird intelligent auf die verwendeten Ladestationen verteilt.



Innovatives Ladesystem



Vorteile

- Volldynamische Ladeleistung 1.4 - 22kW (1- und 3-phasiges Laden)
- Unterstützt 3-Phasen-Aufladung am IT-Netz (230 V)
Hinweis: Das Elektroauto muss dies unterstützen.
- Reduziert den Kapazitätsbedarf um bis zu 90%.
- Lastausgleich zwischen bis zu 101 Laderobotern pro Sicherung
- Warteschlangensystem (Back to Line)
- Der Last- und Phasenausgleich funktioniert auch ohne Internetverbindung
- Möglichkeit der WIFI-Verbindung
- Integrierte 4G Mobilfunkverbindung (e-sim), frei ein Leben lang
- Permanente Verriegelung des Typ 2 Kabels möglich
- Integrierter Fehlerstromschutz nach NEK 400 (2018) und IEC 26955
- Integrierter RFID-Leser (NFC / ISO 14443 und MiFare Classic)
- Unterstützt das Whitelisting von RFID-Tags, genehmigten Tags werden automatisch lokal in jedem Laderoboter gespeichert
- Energiemessung (+/- 3%) zum Ablesen des Ladeverbrauchs
- Entwickelt und produziert in Norwegen
- Die Box ist 69% kleiner als vergleichbare Lösungen und wiegt nur 1,5 kg
- 3 Jahre Garantie ab dem Tag der Installation des Ladegeräts
- Universell, passt sich allen Arten von E-PKW und Stromnetzen an
- Manuelle und digitale Steuerung
- 5 verschiedene Farben zur Auswahl

Warum Easee Charge?

22kW

Voller Kraft

Der Laderoboter kann 1-phasig und 3-phasig laden und dieses bis zu 22kW Leistung. Es verfügt über einen Standard-Ladeanschluss vom Typ 2.

101stk

Lastausgleich

Easee ermöglicht einen Lastausgleich von bis zu 101 Laderobotern pro Sicherung, sowohl Online und Offline. Benötigt ein WiFi-Netz in größeren Einrichtungen für eine 100% Offline-Garantie.

10x

Schnellladung

Mit Easee Charge kannst Du bis zu 10-mal* schneller als mit einer normalen Steckdose aufladen. Der Laderoboter lädt das E-Fahrzeug immer mit der maximal zur Verfügung stehenden Leistung auf. *Für ein bis zu 10x schnelleres Laden ist ein 3-phasiger Anschluss und Installation erforderlich. Bei 1-phasigem Anschluss wird immer noch ein bis zu 3x schnelleres Laden erreicht.

4G

Internet-Zugang

Alle unsere Laderoboter sind mit dem integrierten 4G* mit dem Internet verbunden. Wenn Du jetzt kaufst, erhältst Du ein 4G-Abonnement mit einer lebenslangen Laufzeit. Das bedeutet, dass Du Dir keine Sorgen um die wifi-Abdeckung in Deiner Garage machen musst. *Vorausgesetzt ist eine 4G Deckung

69%

Klein

Der Laderoboter ist 69% kleiner und leichter als andere elektrische Ladegeräte mit ähnlicher Funktionalität. Er wiegt nur 1,5 kg! Damit sparen wir bis zu 4kg Kupfer und Kunststoff pro hergestelltem Laderoboter.

24/7

Immer auf dem neusten Stand

Der Laderoboter kann über WIFI oder 4G mit dem Internet verbunden werden. Mit unserer eigenen Cloud-Lösung stellen wir sicher, dass die Laderoboter immer mit der neuesten Software versorgt werden können. Ebenso ist eine proaktive Wartung möglich, welche Fehler schon in der Entstehung detektiert.

5x

Sie wählen die Farbe

Wir haben Abdeckungen in fünf verschiedenen Farben; Weiß, Anthrazit, Rot, Blau und Schwarz. Sie haben die Wahl.

3Jahre

Garantie

Sei Dir sicher, ein Produkt mit dauerhafter Qualität gekauft zu haben. Unsere Produkte werden mit 3 Jahren Garantie geliefert.

Warum Easee Charge?

Einfach zu skalieren

Wir haben es einfach und erschwinglich gemacht, in eine moderne und zukunftsweisende Ladeinfrastruktur zu investieren. Mit der "Easee Ready" -Backplate erhalten Sie einen vollständig vorbereiteten Ladepunkt (ohne Elektronik) zu einem günstigen Preis. Durch diese Vorbereitung pro Parkplatz für das Laden von E-Fahrzeugen, kann bei Bedarf ganz einfach die Ladeeinheit durch hinzufügen der Elektronik komplettiert werden - ohne zusätzliche Kosten in der Montage.

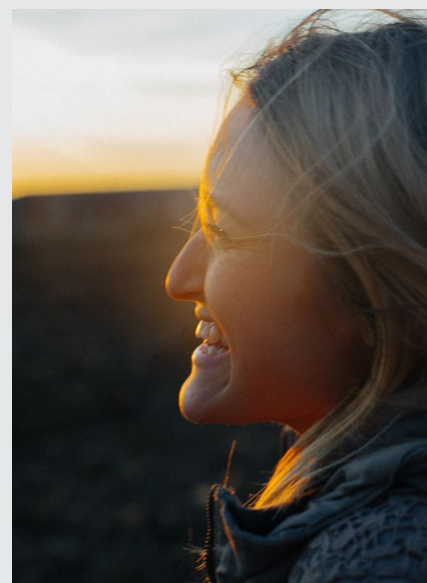
Der Laderoboter fungiert als intelligente Anschlussbox und unterstützt die Erweiterung mehrerer Ladestationen an einer Anschlussleitung. Auf diese Weise können Sie das System einfach skalieren, wenn sich die Nachfrage nach Ladepunkten erhöht.



Faire Gebühr und Kostenverteilung

Alle Autos in der Garage können gleichzeitig aufgeladen werden. Bei dem Warteschlangensystem ordnen die Laderoboter dies so an, dass die Autos der Reihe nach geladen werden. Das Warteschlangensystem wird automatisch aktiviert, wenn mehr Fahrzeuge an der Anlage angeschlossen sind, als Ladestrom zur Verfügung steht.

Der Easee Charge misst den genauen Stromverbrauch über den eingebauten Leistungsmesser. Wenn eine Ladestation mehrere Besitzer hat, kannst Du den Stromverbrauch jeder einzelnen Ladestation verfolgen, indem Du Deine Ladung mit einem RFID-Chip oder über die App registrierst.



Warum Easee Charge?

Hergestellt in Norwegen - den norwegischen Wetterbedingungen standhaltend

Wir entwickeln und fertigen unsere Produkte in Norwegen. Unsere Produkte wurden entwickelt, um rauen Umgebungen standzuhalten. Unsere Produkte sind nicht nur robust, sondern auch sehr kompakt. Unser Laderoboter ist 69% kleiner als vergleichbare Ladegeräte und wiegt nur 1,5 kg. Wir haben uns bemüht, zu einer nachhaltigen Zukunft beizutragen und sparen der Umwelt bis zu 4 Kilogramm Kupfer und Kunststoff pro hergestelltem Ladegerät.

Der Laderoboter kann am Haus oder in der Garage installiert werden. Alle gewählten Komponenten sind von hoher Qualität und besonders arrangiert. Unsere Produkte sind IP56 zertifiziert und widerstehen selbst dem norwegischen Klima.

Wir möchten, dass Du als Kunde die Gewissheit hast, dauerhafte Qualität gekauft zu haben. Für ein Produkt von Easee gilt eine Garantie von 3 Jahren.



Für ein sicheres Zuhause

Durch unsere 3 zusätzlichen Sicherheitstufen können wir ruhig schlafen mit dem guten Wissen, das auch Du beruhigt schlafen kannst. Sicherheit ist ein wichtiger Bestandteil des Designs.

Mit unserem Laderoboter kannst Du Dir sicher sein, dass der Ladervorgang sicher ist. Unsere Geräte wurden nach neuesten Standards und Richtlinien entwickelt. Weiterhin haben wir in unseren Produkten eine Fehlerstromschutzschalter integriert, welche Gleichstrom- und Kurzschlussfehler sicher erkennt und das Gerät sicher abschaltet.

Der Laderoboter ist außerdem mit Temperatursensoren und einem Überhitzungsschutz ausgestattet. Durch die Möglichkeit das Ladekabel über die App oder die lokale WIFI Schnittstelle zu verriegeln, bietet das System einen verlässlichen Diebstahlschutz.



Technische Daten

Abmessungen
in mm



Technisch

Allgemein

Abmessung (mm): L: 256 x B: 193 x T: 106
Wandmontage (mm): cc L: 160 x B: 125
Temperaturbereich: - 30°C bis + 40°C
Gewicht: 1,5 kg

Ladeparameter

Ladeleistung: 1,4 - 22 kW
6A 1 Phase - 32A 3 Phase (automatisch
eingestellt im Verhältnis zur verfügbaren
Kapazität)
Bis zu 7,36 kW bei 32 A 1 Phase
Bis zu 22 kW bei 32 A, 3 Phasen (TN-Netz)
Anzahl der Phasen: 1 und 3 (voll dynamisch)
Ladeanschluss: Typ 2, Buchse (EC 62196-2)
Spannung: 230 V / 400 V AC (+ -10%)
Lastenausgleich zwischen bis zu 101
Laderoboter pro Sicherung
Last- und Phasenausgleich (funktioniert offline)
Automatische Verriegelung des Ladesteckers
Eingebauter Energiezähler

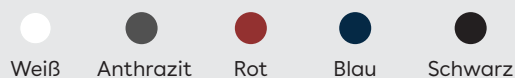
Konnektivität

Eingebautes 4G / GPRS
WiFi 2,4 GHz b / g / n Verbindung
Steuern Sie das Laden mit der Easee App
RFID / NFC-Leser
OCPP 1.6 über unsere API

Sensoren und Anzeigen

Lichtleiste, die den Status des Ladegerätes
anzeigt
Touch-Taste zum Konfigurieren des
Ladegeräts
Helligkeitsregelungssensor
Temperaturfühler in allen Hauptkontakten

Farboptionen



Sicherheit

Sicherheit

Eingebauter Fehlerstromschutz Typ B (30 mA AC / 6 mA DC)
Gehäusegrad: IP54 (Elektronikmodul)
Schlagfestigkeit: IK10
Brandklasse: UL94
UV-beständig
Isolationsklasse: II
Überspannungsschutzklasse: III

Diebstahlschutz

Elektronik kann deaktiviert und nachverfolgt werden bei Diebstahl.
Das Elektronikmodul kann dauerhaft mit einem Vorhängeschloss verriegelt werden (nicht sichtbar).
Das Ladekabel kann dauerhaft mit dem Laderoboter verriegelt werden.

Entspricht den folgenden Standards

EN/IEC 61000-6-2 (2005)
EN/IEC 61000-6-3 (2007 / 2011)
EN/IEC 61000-32 (2014)
EN/IEC 61000-3-3 (2013)
EN/IEC 60529-1 (1999 / 2013)
EN/IEC 60950-1 (2009 / 2013)
EN/IEC 62955 (2018)
EN/IEC 61009 (2010 / 2012 / 2013)
EN/IEC 60950-22 (2005)
EN/IEC 61851-1 (2010 / 2017)
EN/IEC 61851-22 (2001)
EN/IEC 62196-1 (2014)
EN/IEC 62196-2 (2017)
Radio Equipment Directive 2014/ 53/EU
ROHS directive 2011 /65/EU
CE Konform

Installation

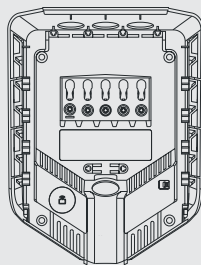
Stromnetz und Absicherung

Unterstützte Netze: TN, IT und TT (automatische Erkennung)
Sicherung: Max. 63A, Leitungsschutzschalter pro Anschlussleitung notwendig

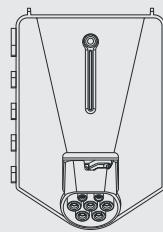
Integrierte Kabelklemme in der Rückenplatte

Kabelquerschnitt:	1.5-10 mm ²
Kabeldurchmesser:	8-22 mm
Anzugsmoment:	5 Nm
Klemmtiefe:	12 mm

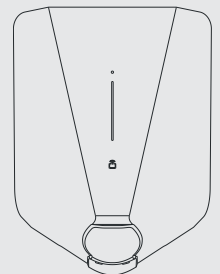
Das Produkt enthält



Rückenplatte



Chargeberry



Abdeckung

Vertrieb Deutschland

www.easee-international.com/de

sales.de@easee.no

easee[®]

Easee AS
Professor Olav Hanssens vei 7A,
NO-4021 Stavanger
Org.nr: 920 292 046

Easee wird von einem Netzwerk qualifizierter Partner und Wiederverkäufer vertrieben und gewartet. Weitere Informationen und Deinen lokalen Partner findest Du unter:

www.easee-international.com